

## Volantes de banda diametral

### Tecnopolímero

#### MATERIAL

Tecnopolímero de base polipropilénica (PP), alta resistencia, color negro, acabado mate.

#### TAPA DE INSERTO

Placa frontal de aluminio anodizado autoadhesiva.

VRTP.375: cubierta de poliéster con base de tecnopolímero (PBT), color gris RAL 7035, acabado brillante, montaje a presión.

#### EJECUCIONES ESTÁNDAR

Inserto de acero pavonado, agujero en tolerancia H7.

- **VRTP.**: sin empuñadura.
- **VRTP.I**: con empuñadura giratoria I.621+x (ver página 576) en tecnopolímero.
- **VRTP.IEL**: con empuñadura giratoria IEL+x-SOFT (ver página 572) en tecnopolímero recubierto de elastómero termoplástico "Soft touch" (TPE).
- **VRTP+IR**: con manilla de seguridad giratoria y abatible IR.620 (ver página 584) en tecnopolímero.

#### EJECUCIONES ESPECIALES BAJO PEDIDO

Casquillo con agujero para pasador o agujero roscado para prisionero y chavetero de conformidad con DIN 6885/1 tolerancia P9 (ver página A16). Para realizar un pedido del volante de maniobra con chavetero incluido, añadir la letra -K después del código y la descripción (ejemplo: 78411-R-K VRTP.80 A-8-K).

#### ACCESORIOS BAJO PEDIDO

- Arandela de retención axial GN 184 (ver página 971).
- VRTP.125, VRTP.160 y VRTP.200 también están disponibles con la tapa del inserto de colores Ergostyle (véase la tabla ECB).

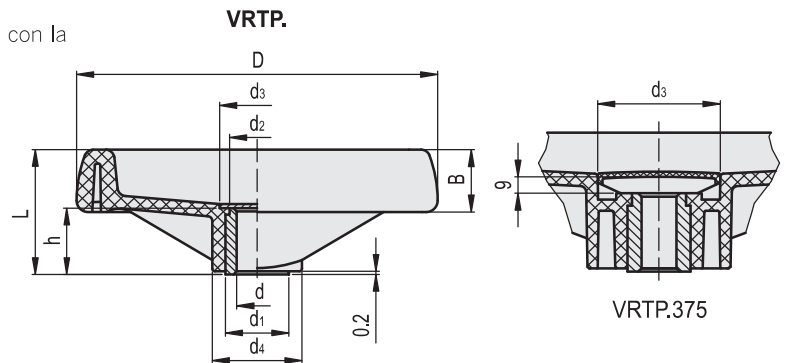
Código	Descripción	Tapa de inserto para
29552-*	ECB.T2-*	VRTP.125
29553-*	ECB.T3-*	VRTP.160
29554-*	ECB.T4-*	VRTP.200

\* Completar con el código de color (C1, ..., C6).

C1 RAL7021	C2 RAL2004	C3 RAL7035	C4 RAL1021	C5 RAL5024	C6 RAL3000



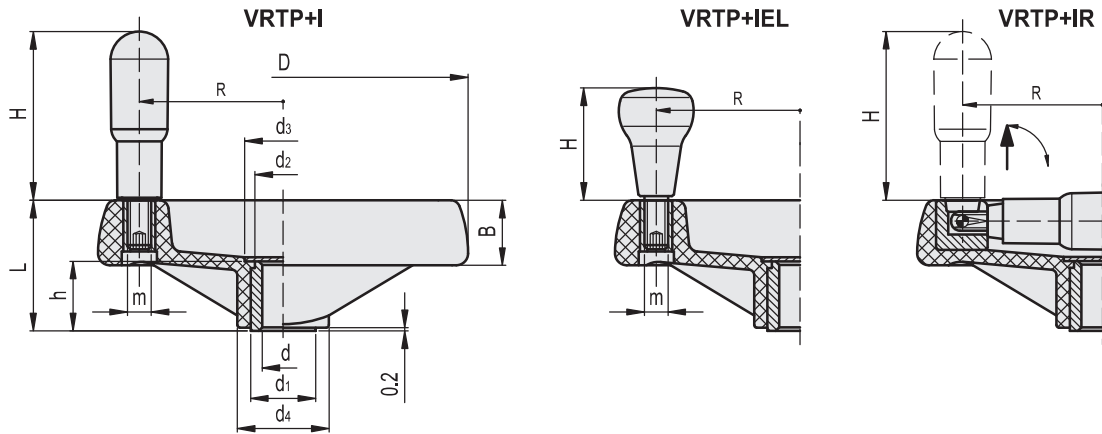
ELESA Original design



#### VRTP.

Código	Descripción	D	dH7	L	B	d1	d2	d3	d4	h	C# [Nm]	L# [J]	⚖
78411-R	VRTP.80 A-8	80	8	35	18	18	16	20,5	25	17	32	5	74
78412-R	VRTP.80 A-10	80	10	35	18	18	16	20,5	25	17	32	5	70
78510-R	VRTP.100 A-8	99	8	37	20	18	16	20,5	25,5	17	54	7	105
78511-R	VRTP.100 A-10	99	10	37	20	18	16	20,5	25,5	17	54	7	100
78512-R	VRTP.100 A-12	99	12	37	20	18	16	20,5	25,5	17	54	7	95
78610-R	VRTP.125 A-8	125	8	44	22	22	20	26	31	22	94	10	165
78611-R	VRTP.125 A-12	125	12	44	22	22	20	26	31	22	94	10	160
78612-R	VRTP.125 A-14	125	14	44	22	22	20	26	31	22	94	10	155
78710-R	VRTP.160 A-8	160	8	51	25	26	24	32	40	27	185	15	282
78711-R	VRTP.160 A-14	160	14	51	25	26	24	32	40	27	185	15	275
78712-R	VRTP.160 A-16	160	16	51	25	26	24	32	40	27	185	15	263
78810-R	VRTP.200 A-8	200	8	61	28	30	28	36	48,5	34	300	24	490
78811-R	VRTP.200 A-16	200	16	61	28	30	28	36	48,5	34	300	24	460
78813-R	VRTP.200 A-20	200	20	61	28	30	28	36	48,5	34	300	24	430
78911-R	VRTP.250 A-20	250	20	69	32	35	33	45	58	38	420	28	730
78913-R	VRTP.250 A-24	250	24	69	32	35	33	45	58	38	420	28	710
78948-R	VRTP.300 A-20	300	20	78	35,5	40	37	52	66	43	480	36	940
78951-R	VRTP.300 A-26	300	26	78	35,5	40	37	52	66	43	480	36	970
79011-R	VRTP.375 A-26	375	26	87	39	35	33	70	81	43	380	55	1350

# Para el par de torsión máximo aplicable (C) y la resistencia al impacto (L) ver Datos técnicos (en página A3).



VRTP+I

Código	Descripción	D	dh7	L	B	d1	d2	d3	d4	h	H	m	R	C# [Nm]	L# [J]	⚖️
78421-R	VRTP.80+I A-8	80	8	35	18	18	16	20,5	25	17	45	M6	29	32	5	104
78422-R	VRTP.80+I A-10	80	10	35	18	18	16	20,5	25	17	45	M6	29	32	5	100
78520-R	VRTP.100+I A-8	99	8	37	20	18	16	20,5	25,5	17	60	M6	37	54	7	150
78521-R	VRTP.100+I A-10	99	10	37	20	18	16	20,5	25,5	17	60	M6	37	54	7	145
78522-R	VRTP.100+I A-12	99	12	37	20	18	16	20,5	25,5	17	60	M6	37	54	7	140
78620-R	VRTP.125+I A-8	125	8	44	22	22	20	26	31	22	65	M8	48	94	10	250
78621-R	VRTP.125+I A-12	125	12	44	22	22	20	26	31	22	65	M8	48	94	10	245
78622-R	VRTP.125+I A-14	125	14	44	22	22	20	26	31	22	65	M8	48	94	10	240
78720-R	VRTP.160+I A-8	160	8	51	25	26	24	32	40	27	73	M8	65	185	15	363
78721-R	VRTP.160+I A-14	160	14	51	25	26	24	32	40	27	73	M8	65	185	15	356
78722-R	VRTP.160+I A-16	160	16	51	25	26	24	32	40	27	73	M8	65	185	15	339
78820-R	VRTP.200+I A-8	200	8	61	28	30	28	36	48,5	34	80	M8	84	300	24	579
78821-R	VRTP.200+I A-16	200	16	61	28	30	28	36	48,5	34	80	M8	84	300	24	552
78823-R	VRTP.200+I A-20	200	20	61	28	30	28	36	48,5	34	80	M8	84	300	24	525
78921-R	VRTP.250+I A-20	250	20	69	32	35	33	45	58	38	90	M10	103	420	28	904
78923-R	VRTP.250+I A-24	250	24	69	32	35	33	45	58	38	90	M10	103	420	28	888
78958-R	VRTP.300+I A-20	300	20	78	35,5	40	37	52	66	43	90	M10	127	480	36	1050
78961-R	VRTP.300+I A-26	300	26	78	35,5	40	37	52	66	43	90	M10	123	480	36	1111
79021-R	VRTP.375+I A-26	375	26	87	39	35	33	70	81	43	90	M10	160	380	55	1240

VRTP+IEL

78926-R	VRTP.250+IEL A-20	250	20	69	32	35	33	45	58	38	65	M10	103	420	28	914
78928-R	VRTP.250+IEL A-24	250	24	69	32	35	33	45	58	38	65	M10	103	420	28	818
78964-R	VRTP.300+IEL A-20	300	20	78	35,5	40	37	52	66	43	65	M10	127	480	36	1060
78966-R	VRTP.300+IEL A-26	300	26	78	35,5	40	37	52	66	43	65	M10	127	480	36	1121
79026-R	VRTP.375+IEL A-26	375	26	87	39	35	33	70	81	43	65	M10	160	380	55	1260

VRTP+IR

Código	Descripción	D	dh7	L	B	d1	d2	d3	d4	h	H	R	C# [Nm]	L# [J]	⚖️
78431-R	VRTP.80+IR A-8	80	8	35	18	18	16	20,5	25	17	45	29	32	5	102
78432-R	VRTP.80+IR A-10	80	10	35	18	18	16	20,5	25	17	45	29	32	5	98
78530-R	VRTP.100+IR A-8	99	8	37	20	18	16	20,5	25,5	17	60	37	54	7	170
78531-R	VRTP.100+IR A-10	99	10	37	20	18	16	20,5	25,5	17	60	37	54	7	163
78532-R	VRTP.100+IR A-12	99	12	37	20	18	16	20,5	25,5	17	60	37	54	7	155
78630-R	VRTP.125+IR A-8	125	8	44	22	22	20	26	31	22	65	48	94	10	235
78631-R	VRTP.125+IR A-12	125	12	44	22	22	20	26	31	22	65	48	94	10	230
78632-R	VRTP.125+IR A-14	125	14	44	22	22	20	26	31	22	65	48	94	10	225
78730-R	VRTP.160+IR A-8	160	8	51	25	26	24	32	40	27	73	65	185	15	395
78731-R	VRTP.160+IR A-14	160	14	51	25	26	24	32	40	27	73	65	185	15	388
78732-R	VRTP.160+IR A-16	160	16	51	25	26	24	32	40	27	73	65	185	15	380
78830-R	VRTP.200+IR A-8	200	8	61	28	30	28	36	48,5	34	80	84	300	24	625
78831-R	VRTP.200+IR A-16	200	16	61	28	30	28	36	48,5	34	80	84	300	24	593
78833-R	VRTP.200+IR A-20	200	20	61	28	30	28	36	48,5	34	80	84	300	24	560
78931-R	VRTP.250+IR A-20	250	20	69	32	35	33	45	58	38	90	105	420	28	932
78933-R	VRTP.250+IR A-24	250	24	69	32	35	33	45	58	38	90	105	420	28	892
78968-R	VRTP.300+IR A-20	300	20	78	35,5	40	37	52	66	43	90	123	480	36	1080
78971-R	VRTP.300+IR A-26	300	26	78	35,5	40	37	52	66	43	90	123	480	36	1210
79031-R	VRTP.375+IR A-26	375	26	87	39	35	33	70	81	43	90	160	380	55	1350

# Para el par de torsión máximo aplicable (C) y la resistencia al impacto (L) ver Datos técnicos (en página A3).



## Volante de banda diametral macizo

Tecnopolímero

### MATERIAL

Tecnopolímero de base polipropilénica (PP), alta resistencia, color negro, acabado mate. Certificado de conformidad con la FDA (U.S. Food and Drug Administration).

### TAPA DE INSERTO

Placa frontal autoadhesiva de acero inoxidable AISI 304 (adhesivo certificado de conformidad con la FDA U.S. Food and Drug Administration).

### EJECUCIONES ESTÁNDAR

Casquillo de acero inoxidable AISI 304, agujero en tolerancia H7.  
 - **VRTP-P+I-SST**: modelo con empuñadura giratoria I.621+x-SST tecnopolímero de base poliamídica (PA), según normativa FDA.  
 - **VRTP-P+IR-SST**: modelo con manilla de seguridad giratoria y abatible IR.620 en tecnopolímero de base poliamídica (PA), certificado de cumplimiento de la normativa FDA. Eje de giro, casquillo y componentes internos en acero inoxidable AISI 304, soporte en acero inoxidable AISI 316L.

### EJECUCIONES ESPECIALES BAJO PEDIDO

- Casquillos con agujero para pasador o agujero roscado para prisionero y chavetero de conformidad con DIN 6885/1 tolerancia P9 (ver página A16).

Para hacer un pedido del volante con chavetero, completar el código y la descripción con el índice -K (p. ej. 79111-K VRTP.80-P+IR-SST-8-K).

### ACCESORIOS BAJO PEDIDO

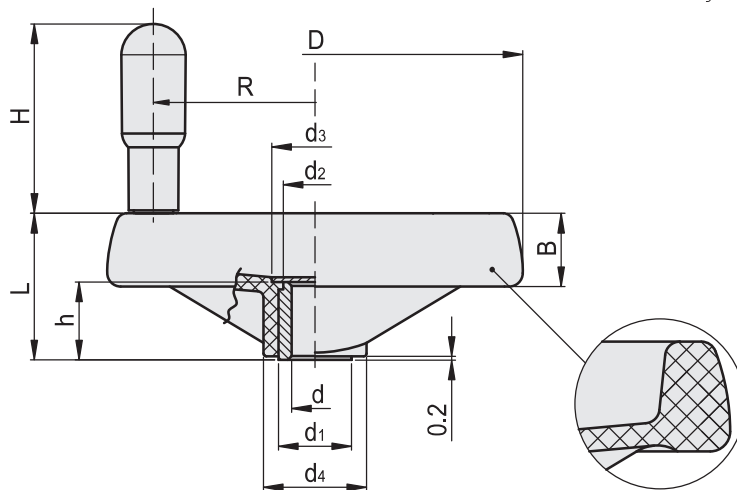
Arandela de retención axial GN 184.5 (ver página 971).



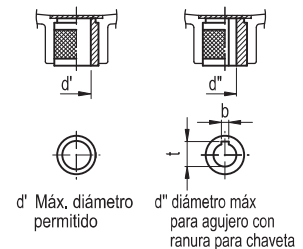
ELESA Original design

### CARACTERÍSTICAS Y APLICACIONES

El borde sólido del volante permite una máxima limpieza gracias a la ausencia de ranuras posteriores. Por esta razón, siendo el material de tecnopolímero de base polipropilénica y los componentes metálicos de acero inoxidable AISI 304, esta versión del volante VRTP, está diseñada para aplicaciones en los campos médicos, farmacéuticos y de los alimentos.



Borde sólido sin huecos para máxima higiene



### VRTP-P+I-SST

STAINLESS STEEL

Código	Descripción	D	dh7	L	B	d1	d2	d3	d4	h	H	R	d'	d''	t	b	C# [Nm]	L# [J]	⚖
79111-R	VRTP.80-P+I-SST-8	80	8	35	18	18	16	20.5	25	17	45	29	14	10	11.4	3	32	5	104
79161-R	VRTP.100-P+I-SST-10	99	10	37	20	18	16	20.5	25.5	17	60	37	14	10	11.4	3	54	7	145
79211-R	VRTP.125-P+I-SST-12	125	12	44	22	22	20	26	31	22	65	48	12	13.8	4	94	10	245	
79261-R	VRTP.160-P+I-SST-14	160	14	51	25	26	24	32	40	27	73	65	20	16	18.3	5	185	15	356
79311-R	VRTP.200-P+I-SST-16	200	16	61	28	30	28	36	50	34	80	84	24	18	20.8	6	300	24	552

# Para conocer los valores de par de torsión máximo (C) y resistencia a impactos (L), véase Datos técnicos en página A3.



**Material aceduoado para entrar en contacto con alimentos**

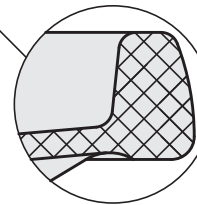
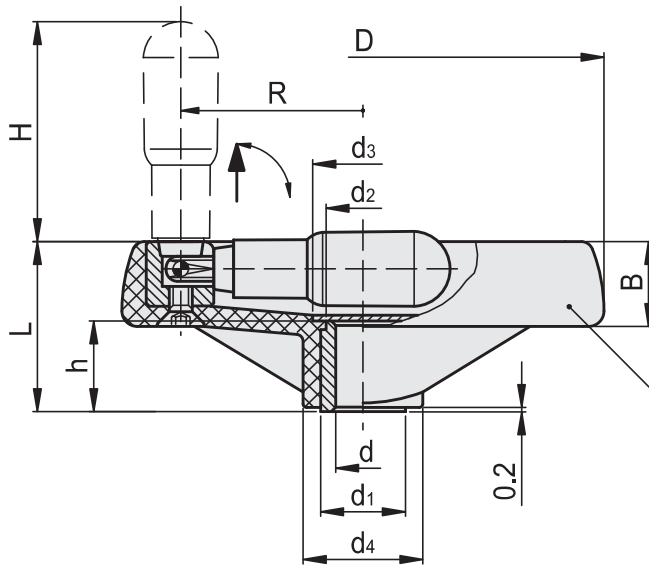
Volante y empuñadura de tecnopolímero  
 Certificado según normativa de la FDA (U.S. Food and Drug Administration).

**Resistencia a la corrosión**

1. Núcleo central del volante en acero inoxidable AISI 304
2. Eje de la empuñadura giratoria en acero inoxidable AISI 304
3. Eje, casquillo y componentes internos en acero inoxidable AISI 304, soporte en acero inoxidable AISI 316L

**Fácil limpieza**

4. Borde macizo
5. Núcleo sin recovecos



Borde sólido sin huecos para máxima higiene

VRTP-P+IR-SST

STAINLESS STEEL

Código	Descripción	D	dH7	L	B	d1	d2	d3	d4	h	H	R	d'	d''	t	b	C# [Nm]	L# [J]	σ <sub>b</sub>
79121-R	VRTP.80-P+IR-SST-8	80	8	35	18	18	16	20,5	25	17	45	29	14	10	11,4	3	32	5	102
79171-R	VRTP.100-P+IR-SST-10	99	10	37	20	18	16	20,5	25,5	17	60	37	14	10	11,4	3	54	7	163
79221-R	VRTP.125-P+IR-SST-12	125	12	44	22	22	20	26	31	22	65	48	18	12	13,8	4	94	10	230
79271-R	VRTP.160-P+IR-SST-14	160	14	51	25	26	24	31	40	27	73	65	20	16	18,3	5	185	15	388
79321-R	VRTP.200-P+IR-SST-16	200	16	61	28	30	28	36	50	34	80	84	24	18	20,8	6	300	24	593

# Para conocer los valores de par de torsión máximo (C) y resistencia a impactos (L), véase Datos técnicos en página A3.

