

Empuñaduras esféricas

Duroplástico

MATERIAL

Duroplástico de base fenólica (PF), color negro, acabado brillante con ranura perimetral.

VISOR LENTICULAR

Tecnopolímero de base poliamídica transparente (PA-T). Montaje a presión. Mejora la visibilidad de las etiquetas.

EJECUCIÓN ESTÁNDAR

Casquillo autoblocante, tecnopolímero de base poliamídica (PA) reforzado con fibra de vidrio, agujero ciego liso.

El acoplamiento elástico, que se realiza mediante montaje a presión sobre un eje comercial trefilado en tolerancia h9, no se ve afectado por las vibraciones y no se desmonta (véase Datos técnicos en página A13).

ACCESORIOS BAJO PEDIDO

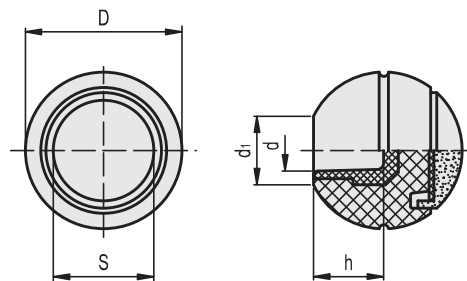
Chapilla autoadhesivas MA, (ver página 551) con símbolos gráficos standard, se suministran por separado.

INSTRUCCIONES DE MONTAJE

1. Encajar la empuñadura, sin el visor lenticular de aumento, en el extremo ligeramente achaflanado del eje y hacerla avanzar hasta donde sea posible, a mano o con una prensa pequeña. Como alternativa, se puede utilizar un mazo de plástico o de madera para dar ligeros golpes secos hasta que quede firmemente montada. En este caso, se recomienda encarecidamente utilizar un trapo u otro material blando como protección de la superficie.
2. Pegar la etiqueta autoadhesiva (el dibujo se encuentra en el lado adhesivo) sobre la superficie interna del visor lenticular de aumento, presionando desde el centro hacia afuera para evitar la formación de burbujas de aire. Montar el visor lenticular de aumento en el alojamiento de la empuñadura y fijar dando ligeros golpes secos con un mazo de plástico o madera, hasta que quede firmemente montado. La etiqueta queda incorporada y protegida por el visor lenticular de aumento con cierre hermético.



ELESA Original design



Código	Descripción	D	d	S	d1	h	⚖️
55001	SH.35 N-8	35	8	20	15	14	27
55011	SH.35 N-10	35	10	20	15	18	26
55101	SH.40 N-10	40	10	25	18	18	40
55111	SH.40 N-12	40	12	25	18	21	38
55201	SH.45 N-12	45	12	25	21	21	60
55211	SH.45 N-14	45	14	25	21	24	58



Empuñaduras

Tecnopolímero

MATERIAL

Tecnopolímero de base poliamídica (PA) de alta resistencia, color negro, acabado mate.

VISOR LENTICULAR

Tecnopolímero de base poliamídica transparente (PA-T). Montaje a presión. Mejora la visibilidad de las etiquetas.

EJECUCIÓN ESTÁNDAR

Agujero ciego liso.

El acoplamiento elástico, que se realiza mediante montaje a presión sobre un eje comercial trefilado en tolerancia h9, no se ve afectado por las vibraciones y no se desmonta (véase Datos técnicos en la página A13).

ACCESORIOS BAJO PEDIDO

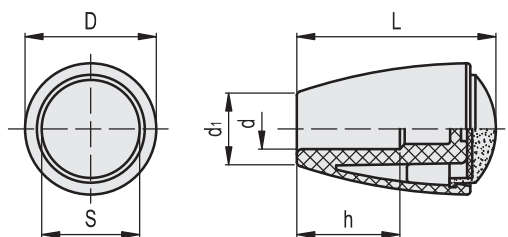
Chapilla autoadhesivas MA. (ver página 551) con símbolos gráficos standard, se suministran por separado.

INSTRUCCIONES DE MONTAJE

1. Encajar la empuñadura, sin el visor lenticular de aumento, en el extremo ligeramente achaflanado del eje y hacerla avanzar hasta donde sea posible, a mano o con una prensa pequeña. Como alternativa, se puede utilizar un mazo de plástico o de madera para dar ligeros golpes secos hasta que quede firmemente montada. En este caso, se recomienda encarecidamente utilizar un trapo u otro material blando como protección de la superficie.
2. Pegar la etiqueta autoadhesiva (el dibujo se encuentra en el lado adhesivo) sobre la superficie interna del visor lenticular de aumento, presionando desde el centro hacia afuera para evitar la formación de burbujas de aire. Montar el visor lenticular de aumento en el alojamiento de la empuñadura y fijar dando ligeros golpes secos con un mazo de plástico o madera, hasta que quede firmemente montado. La etiqueta queda incorporada y protegida por el visor lenticular de aumento con cierre hermético.



ELESA Original design



Código	Descripción	D	L	d	S	d1	h	
27001	IH.40 N-8	27	42	8	20	15	24	10
27101	IH.50 N-10	32	49	10	25	18	25	20

Empuñadura de dos volúmenes

Tecnoplímero Soft-touch

MATERIAL

Tecnopolímero de alta resistencia con base de polipropileno (PP) revestido de elastómero termoplástico "tacto-suave" (TPE) adherido químicamente, dureza 70 Shore A, color negro, acabado mate. El material utilizado para recubrir está certificado según las normas FDA (U.S. Food and Drug Administration).

VISOR LENTICULAR

Tecnopolímero de base poliamídica transparente (PA-T). Montaje a presión. Mejora la visibilidad de las etiquetas.

EJECUCIÓN ESTÁNDAR

Agujero ciego liso.

El acoplamiento elástico, que se realiza mediante montaje a presión sobre un eje comercial trefilado en tolerancia h9, no se ve afectado por las vibraciones y no se desmonta (véase Datos técnicos en página A13).

ACCESORIOS BAJO PEDIDO

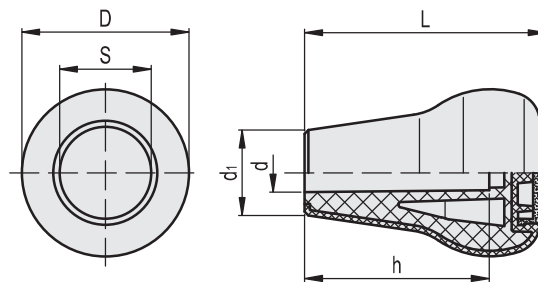
Chapilla autoadhesivas MA. (ver página 551) con símbolos gráficos standard, se suministran por separado.

INSTRUCCIONES DE MONTAJE

1. Encajar la empuñadura, sin el visor lenticular de aumento, en el extremo ligeramente achaflanado del eje y hacerla avanzar hasta donde sea posible, a mano o con una prensa pequeña. Como alternativa, se puede utilizar un mazo de plástico o de madera para dar ligeros golpes secos hasta que quede firmemente montada. En este caso, se recomienda encarecidamente utilizar un trapo u otro material blando como protección de la superficie.
2. Pegar la etiqueta autoadhesiva (el dibujo se encuentra en el lado adhesivo) sobre la superficie interna del visor lenticular de aumento, presionando desde el centro hacia afuera para evitar la formación de burbujas de aire. Montar el visor lenticular de aumento en el alojamiento de la empuñadura y fijar dando ligeros golpes secos con un mazo de plástico o madera, hasta que quede firmemente montado. La etiqueta queda incorporada y protegida por el visor lenticular de aumento con cierre hermético.



ELESA Original design



Código	Descripción	D	L	d	S	d1	h	△
26672	IEL.65 N-10-H SOFT	45	65	10	25	23	50	56
26671	IEL.65 N-12-H SOFT	45	65	12	25	23	50	55

