

Tubos de asas

con canal roscado

ESPECIFICACIÓN

Aluminio

Revestido de plástico

Negro, RAL 9005, acabado texturizado **SW**
(disponible en longitudes de hasta 3000 mm)

anodizado, de color natural **EL**

(disponible en longitudes de hasta 2600 mm)

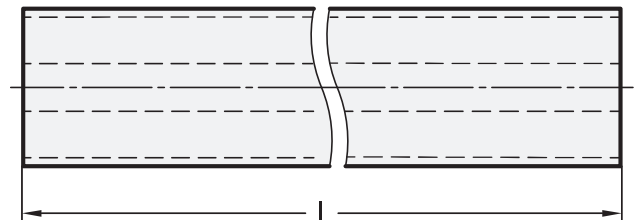
INFORMACIÓN

Los tubos de asas GN 930 con canal de acceso del tornillo han sido diseñados para ser utilizados en diferentes asas tubulares (por ejemplo, GN 333; ver página 498).

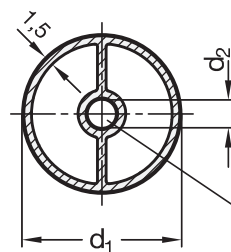
En aquellas aplicaciones en las que no son necesarias asas, el canal de acceso del tornillo proporciona una solución de fijación muy económica con tornillos aterrajadores. Las longitudes indicadas en la tabla están disponibles en stock. Según el acabado, están disponibles longitudes de hasta 3000 mm.

BAJO PEDIDO

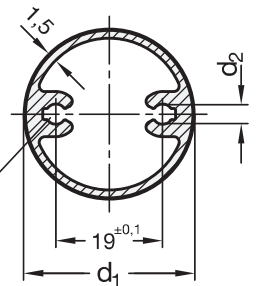
Tapón de plástico negro o gris claro para tubos Ø 28



Diseño para
d1 = 20 y 28



Diseño para
d1 = 30



canal roscado

* Completar con el código de color del tubo del asa (SW o EL)

SW **EL**
RAL9005 anodizado

GN 930

Descripción	d1 ±0,25	l ±0,25	d2	Para tornillos de rosca DIN 7500	⚖
GN 930-20-194-*	20	194	4,5	M 5	63
GN 930-20-244-*	20	244	4,5	M 5	80
GN 930-20-294-*	20	294	4,5	M 5	98
GN 930-20-394-*	20	394	4,5	M 5	134
GN 930-28-192-*	28	192	5,5	M 6	140
GN 930-28-242-*	28	242	5,5	M 6	160
GN 930-28-292-*	28	292	5,5	M 6	180
GN 930-28-392-*	28	392	5,5	M 6	200
GN 930-28-492-*	28	492	5,5	M 6	240
GN 930-28-592-*	28	592	5,5	M 6	280
GN 930-30-189-*	30	189	3,6	M 4	140
GN 930-30-289-*	30	289	3,6	M 4	180
GN 930-30-389-*	30	389	3,6	M 4	220
GN 930-30-489-*	30	489	3,6	M 4	260
GN 930-30-589-*	30	589	3,6	M 4	300
GN 930-30-989-*	30	989	3,6	M 4	570