

Conectores de dos ejes

Aluminio

ESPECIFICACIÓN

N.º de identificación

Nº 2: con 2 tornillos de bloqueo DIN 912 de acero inoxidable

Aluminio

Revestido de plástico

Negro, RAL 9005, acabado texturizado **SW**

sin tratar

granallado mate **BL**

Agujeros de sujeción mecanizados

Tornillo de cabeza allen DIN 912

Acero inoxidable AISI 304

Tuercas hexagonales DIN 985

Acero inoxidable AISI 304



INFORMACIÓN

Los agujeros de sujeción de los conectores de dos ejes GN 132 están mecanizados y diseñados para tubos de montaje GN 990 (ver página 1902) o DIN 2391, DIN 2395 y DIN 2462 respectivamente.

La versión estándar de los tornillos de sujeción es con cabeza allen y alojamiento hexagonal DIN 912. Pueden sustituirse por kits de sujeción GN 911 (ver página 1874) (véase el código del artículo en la tabla de dimensiones).

DATOS TÉCNICOS

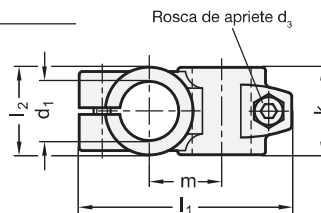
- Características del acero inoxidable (ver página A26)

ACCESORIO

- Kits de abrazaderas GN 911 (ver página 1874)

BAJO PEDIDO

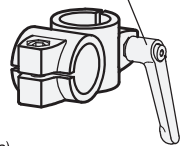
- Características del acero inoxidable (ver página A26)



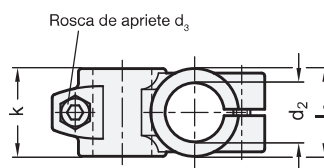
Tornillo de sujeción
Tornillo de cabeza plana DIN 912



Kit de sujeción



Tuerca hexagonal DIN 985
autoblocante (anillo de poliamida)



* Completar con el código del color del conector de dos tubos (SW o BL)

SW **BL**
RAL9005 natural

GN 132

Descripción	d1	d2	k	d3	l1	l2	m	Kits de fijación para d3	⚖
GN 132-B20-B20-40-2-*	B 20	B 20	40	M 8	97	40	33	GN 911-M8-32	245
GN 132-B25-B25-40-2-*	B 25	B 25	40	M 8	97	40	33	GN 911-M8-32	220
GN 132-B30-B30-40-2-*	B 30	B 30	40	M 8	97	40	33	GN 911-M10-40	150
GN 132-B30-B30-56-2-*	B 30	B 30	56	M 10	125	56	45	GN 911-M10-40	600
GN 132-B32-B32-56-2-*	B 32	B 32	56	M 10	125	56	45	GN 911-M10-40	620
GN 132-B35-B35-56-2-*	B 35	B 35	56	M 10	125	56	45	GN 911-M10-40	580
GN 132-B40-B40-56-2-*	B 40	B 40	56	M 10	125	56	45	GN 911-M10-40	500
GN 132-B40-B40-65-2-*	B 40	B 40	65	M 10	143	65	53	GN 911-M10-55	890
GN 132-B42-B42-65-2-*	B 42	B 42	65	M 10	143	65	53	GN 911-M10-55	780
GN 132-B45-B45-65-2-*	B 45	B 45	65	M 10	143	65	53	GN 911-M10-55	500
GN 132-B48-B48-65-2-*	B 48	B 48	65	M 10	143	65	53	GN 911-M10-55	700
GN 132-B50-B50-65-2-*	B 50	B 50	65	M 10	143	65	53	GN 911-M10-55	610
GN 132-B50-B50-80-2-*	B 50	B 50	80	M 10	169	80	65	GN 911-M10-55	1460
GN 132-B55-B55-80-2-*	B 55	B 55	80	M 10	169	80	65	GN 911-M10-55	1260
GN 132-B60-B60-80-2-*	B 60	B 60	80	M 10	169	80	65	GN 911-M10-55	1060

Peso del tipo BL