

Volantes de tres brazos

Tecnopolímero

MATERIAL

Tecnopolímero con base de polipropileno (PP) reforzado con fibra de vidrio, color negro, acabado mate.

TAPA DE INSERTO

Tecnopolímero con base de poliéster (PBT) en colores Ergostyle, acabado brillo, con montaje a presión.

Disponible también como accesorio que se vende por separado (véase tabla ECB.).

Código	Descripción	Tapa de inserto para
29451-*	ECB.I3-*	EYK.275/400

* Completar con el código de color (C1, ..., C6).

EJECUCIÓN ESTÁNDAR

Inserto de acero pavonado, agujero en tolerancia H7.
Empuñadura giratoria EBS+x (ver página 570) en tecnopolímero, no desmontable.

ACCESORIOS BAJO PEDIDO

Arandela de retención axial GN 184 (ver página 971).

EJECUCIÓN ESPECIAL BAJO PEDIDO

Casquillos de acero pavonado con agujero para pasador o agujero roscado para prisionero y chavetero de conformidad con DIN 6885/1 tolerancia P9 (ver página A16).

Para encargar el volante con chavetero, complete el código y la descripción con el índice -K (es decir 208311-K- EYK.400+EBS A-20-K-).

Para cantidades suficientes: modelos con dispositivo bloqueante y seguro (patente de Eles) (ver página 155).

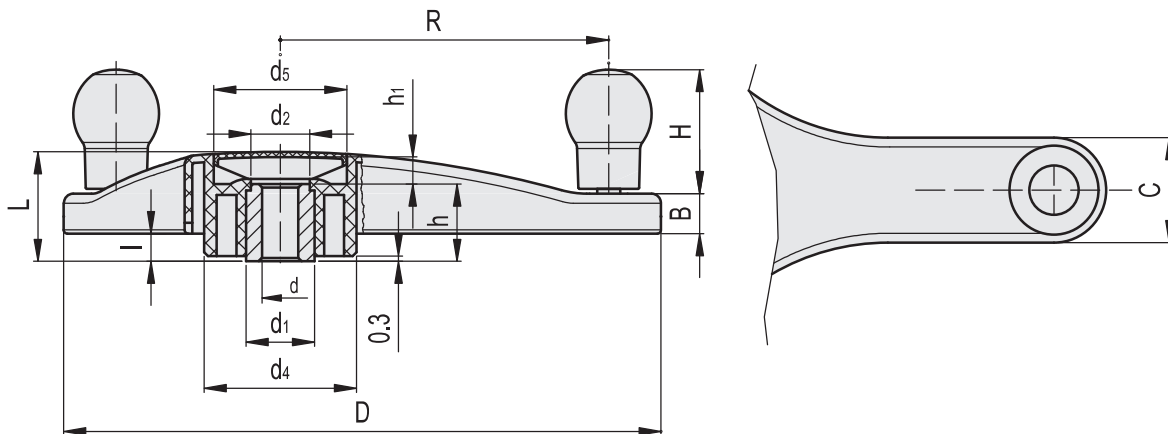
Los volantes ETK. se pueden personalizar con marcas, logotipos o gráficos especiales (tampoimpresiones). Los volantes o empuñaduras también se pueden suministrar en tecnopolímeros de colores especiales.



ERGOSTYLE®

ERGONOMÍA Y DISEÑO

Los tres brazos equidistantes (120°) ofrecen un agarre perfecto y la máxima facilidad de uso. Las líneas redondeadas y el peculiar diseño compacto y ergonómico de los volantes EYK., así como la ausencia de cavidades, ofrecen un nivel excelente de seguridad para las manos durante las operaciones de manipulación.



* Completar con el código del color: 208111-C2 EYK.275+I A-20-C2

Código	Descripción	D	dh7	L	B	d1	d2	d4	d5	h	h1	I	C	H	R	C# [Nm]	L# [J]	⚖️
208111-*	EYK.275+I A-20-*	275	20	54	21	35	33	76	70	38	14	19,5	50	65	112,5	270	12	769
208311-*	EYK.400+I A-20-*	400	20	54	21	35	33	80	70	38	14	12	55	65	172,5	270	16	955

Para conocer los valores de par de torsión máximo (C) y resistencia a impactos (L), véase Datos técnicos (en página A3).



Volante de tres brazos

Tecnopolímero

MATERIAL

Tecnopolímero con base de polipropileno (PP) reforzado con fibra de vidrio, color negro, acabado mate.

TAPA DE INSERTO

Tecnopolímero con base de poliéster (PBT) en colores Ergostyle, acabado brillo, con montaje a presión.

Disponible también como accesorio que se vende por separado (véase tabla ECB.).

Código	Descripción	Tapa de inserto para
29451-*	ECB.I3-*	ETK.400

* Completar con el código de color (C1, ..., C6).

EJECUCIÓN ESTÁNDAR

Inserto de acero pavonado, agujero en tolerancia H7.

Empuñadura giratoria I.631+x (ver página 580) en tecnopolímero, no desmontable.

EJECUCIONES ESPECIALES BAJO PEDIDO

Casquillo con agujero para pasador o agujero roscado para prisionero y chavetero de conformidad con DIN 6885/1 tolerancia P9 (ver página A16).

Para encargar el volante con chaveta, complete el código y la descripción con el índice -K (i.e. 207731-K-ETK.400+I.631 A-20-K-). Para cantidades suficientes: modelos con dispositivo bloqueante y seguro (patente de Elesa), (ver página 155).

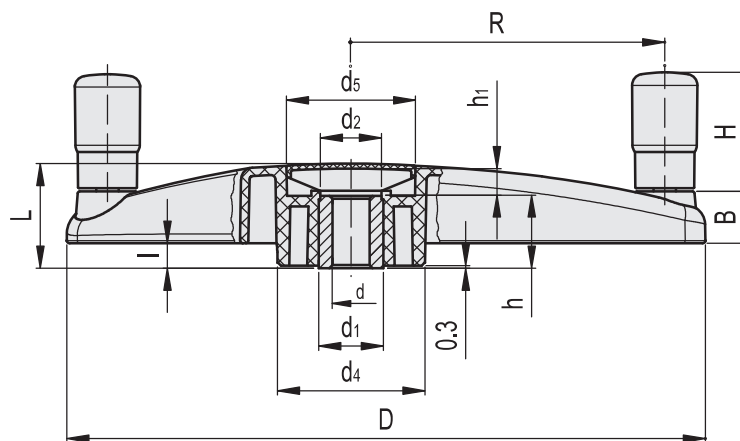
Los volantes de 3 brazos se pueden personalizar con marcas, logos o gráficos especiales (tampografiado). Los volantes y manivelas también se pueden suministrar en colores especiales

ACCESORIOS BAJO PEDIDO

Arandela de retención axial GN 184 (ver página 971).

ERGONOMÍA Y DISEÑO

Los tres brazos equidistantes (120°) ofrecen un agarre perfecto y la máxima facilidad de uso. Las líneas redondeadas y el peculiar diseño compacto y ergonómico de los volantes EYK., así como la ausencia de cavidades, ofrecen un nivel excelente de seguridad para las manos durante las operaciones de manipulación.



* Completar con el código del color: 207731-C2 ETK.400+I A-20-C2

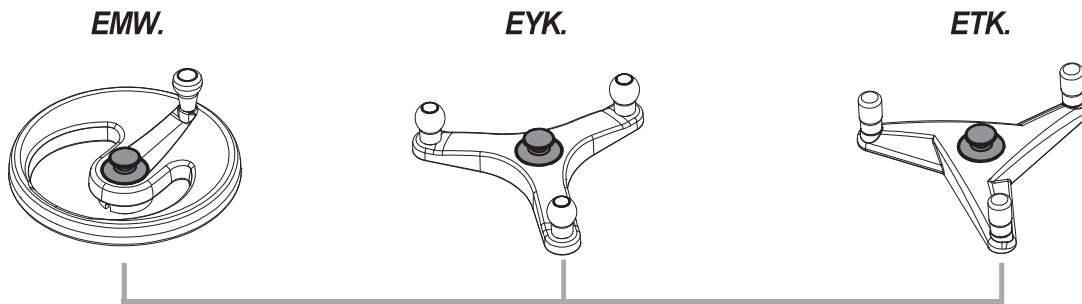
	C1		C2		C3		C4		C5		C6
	RAL7021		RAL2004		RAL7035		RAL1021		RAL5024		RAL3000

Código	Descripción	D	dh7	L	B	d1	d2	d4	d5	h	h1	I	H	R	C# [Nm]	L# [J]	
207731-*	ETK.400+I A-20-*	400	20	54	28	35	33	80	70	38	14	12	65	178	320	18	980

Para conocer los valores de par de torsión máximo (C) y resistencia a impactos (L), véase Datos técnicos (en página A3).

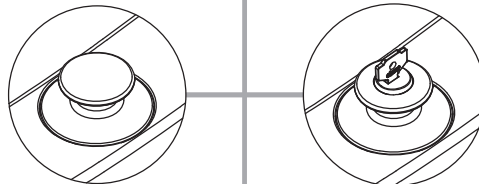
Ejecuciones bajo pedido con indicadores de bloqueo y estado

Patente europea y estadounidense de Elesa



- L Actuador simple

Si se pulsa el actuador, se bloquea la rotación del volante. También disponible con etiqueta personalizable con símbolos gráficos, marcas o gráficos especiales.

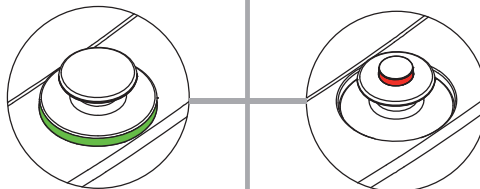


- L-K Actuador con bloqueo

Si se pulsa el actuador, se bloquea la rotación del volante. Si se gira la llave 180°, el actuador permanece en la posición de bloqueo.

- LCV Actuador con collar verde

El collar verde indica que el volante está libre y puede operarse. Si se pulsa el actuador, se bloquea la rotación del volante (el collar verde deja de ser visible).

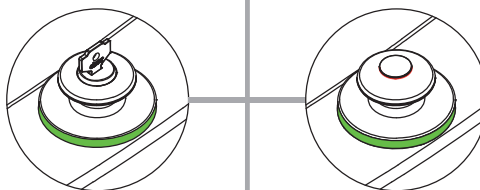


- L-R Actuador con anillo rojo

Si se pulsa el actuador, se bloquea la rotación del volante. El anillo rojo sale del actuador e indica que el volante está bloqueado.

- LCV-K Actuador con collar verde y bloqueo

El collar verde indica que el volante está libre y puede operarse. Si se pulsa el actuador, se bloquea la rotación del volante (el collar verde deja de ser visible). Si se gira la llave 180°, el actuador permanece en la posición de bloqueo.

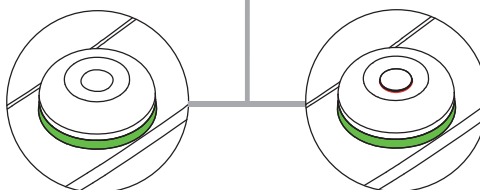


- LCV-R Actuador con collar verde y anillo rojo

El collar verde indica que el volante está libre y puede operarse (el anillo rojo no es visible). Si se pulsa el actuador, se bloquea la rotación del volante. El anillo rojo sale del actuador e indica que el volante está bloqueado (el collar verde deja de ser visible).

- PHCV Actuador de doble pulsado con collar verde

El collar verde indica que el volante está libre y puede operarse. Si se pulsa el actuador, se bloquea o desbloquea la rotación del volante. Es la solución ideal para operadores discapacitados según la ley ADA (Ley sobre Estadounidenses con Discapacidades).



- PHCV-R Actuador de doble pulsado con collar verde y anillo rojo

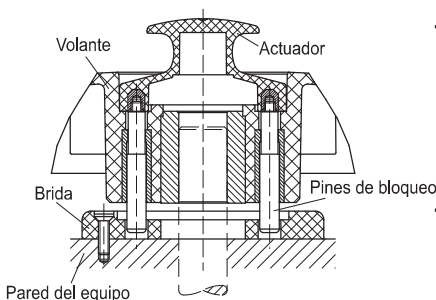
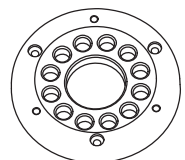
El collar verde indica que el volante está libre y puede operarse (el anillo rojo no es visible). Si se pulsa el actuador, se bloquea o desbloquea la rotación del volante. El anillo rojo sale del actuador e indica que el volante está bloqueado (el collar verde deja de ser visible). Es la solución ideal para operadores discapacitados según la ley ADA (Ley sobre Estadounidenses con Discapacidades).

- FF Brida de bloqueo (accesorio)

SUPER-tecnopolímero de base poliamídica (PA), color negro, acabado mate. La brida tiene 12 agujeros (dispuestos radialmente cada 30 °) que permiten el ajuste de los pasadores de fijación del volante. El montaje de la brida en la pared del equipo se realiza por medio de 3 agujeros para tornillos de cabeza avellanada. 3 agujeros adicionales para pines de posicionado.

- PP Pasadores precargados

Pasadores de fijación con resorte precargado para un ajuste automático en los agujeros de bloqueo (aplicable a todas las ejecuciones).



La fijación al eje se realiza por medio de un tornillo transversal.

Para solicitar los volantes con dispositivo de bloqueo, contacte con la oficina de ventas de Elesa especificando: tipo de volante (p. ej. EYK.), dispositivo de bloqueo (p. ej. LCV), pasador precargado (PP) y brida de bloqueo (FF).

