

Pomos mariposa

Tecnopolímero

MATERIAL

Tecnopolímero de base poliamídica (PA) reforzado con fibra de vidrio, color gris-negro, acabado mate.

TAPITA

Tecnopolímero de base poliamídica (PA) reforzado con fibra de vidrio, en los colores Ergostyle, acabado mate, montaje a presión. Disponible también como accesorio que se vende por separado (véase tabla ECA.).

Código	Descripción	Tapa de inserto para
29752-*	ECA.W2-*	EWN.48
29753-*	ECA.W3-*	EWN.55
29755-*	ECA.W5-*	EWN.63
29754-*	ECA.W4-*	EWN.70

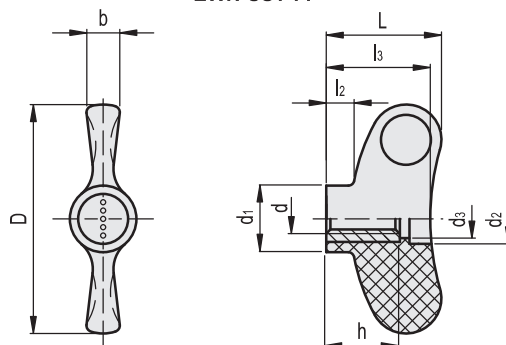
* Completar con el código de color (C1, ..., C6).

EJECUCIONES ESTÁNDAR

- **EWN-FP:** inserto de latón, agujero pasante roscado, sin tapa.
- **EWN-SST-FP:** perno de acero inoxidable AISI 303, agujero pasante roscado sin tapa.
- **EWN-B** inserto de latón, agujero pasante roscado, con tapa.
- **EWN-SST:** perno de acero inoxidable AISI 303, agujero pasante roscado, con tapa.
- **EWN-p:** espárrago roscado de acero cincado con extremo plano achaflanado según UNI 947: ISO 4753 (véase Datos técnicos en página A11), con tapa.
- **EWN-SST-p:** espárrago roscado de acero inoxidable AISI 303, extremo plano biselado de acuerdo a UNI 947 : ISO 4753 (ver Datos técnicos en página A11), con tapa.



EWN-FP
EWN-SST-FP



EWN-FP

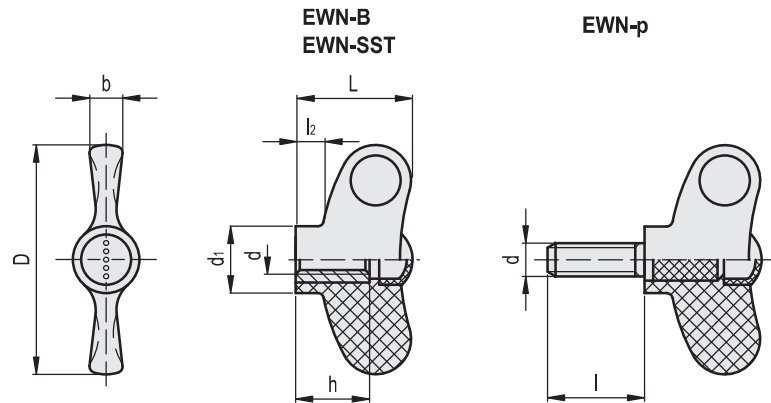
Código	Descripción	D	d6H	L	d1	d2	d3	l2	l3	b	h	C# [Nm]	⚖️
223122-C0	EWN.48 FP-M5-C0	47	M5	24	13.5	10	8.5	5.5	21.5	7	12	9	10
223123-C0	EWN.48 FP-M6-C0	47	M6	24	13.5	10	8.5	5.5	21.5	7	12	10	9
223124-C0	EWN.48 FP-M8-C0	47	M8	24	13.5	10	8.5	5.5	21.5	7	12	11	8
223132-C0	EWN.55 FP-M6-C0	55	M6	28	16	12	10.5	6.5	25	8	18	20	19
223133-C0	EWN.55 FP-M8-C0	55	M8	28	16	12	10.5	6.5	25	8	18	25	18
223144-C0	EWN.63 FP-M8-C0	63	M8	32	19	14	10.5	7.5	29	9	20	45	27
223145-C0	EWN.63 FP-M10-C0	63	M10	32	19	14	10.5	7.5	29	9	20	55	26
223152-C0	EWN.70 FP-M8-C0	70	M8	36	20	15	13	8	32	10	20	45	32
223153-C0	EWN.70 FP-M10-C0	70	M10	36	20	15	13	8	32	10	20	55	31

EWN-SST-FP

STAINLESS STEEL

Código	Descripción	D	d6H	L	d1	d2	d3	l2	l3	b	h	C# [Nm]	⚖️
224122-C0	EWN.48 SST-FP-M6-C0	47	M6	24	13.5	10	8.5	5.5	21.5	7	12	10	9
224123-C0	EWN.48 SST-FP-M8-C0	47	M8	24	13.5	10	8.5	5.5	21.5	7	12	10	8
224133-C0	EWN.55 SST-FP-M8-C0	55	M8	28	16	12	10.5	6.5	25	8	18	20	18
224143-C0	EWN.63 SST-FP-M10-C0	63	M10	32	19	14	10.5	7.5	29	9	20	45	26
224153-C0	EWN.70 SST-FP-M10-C0	70	M10	26	20	15	13	8	32	10	20	45	31

"Límite máximo de par de apriete" se refiere al valor bajo el cual el inserto metálico, en condiciones de uso normales, queda firmemente y perfectamente encajado en la pieza de plástico.



* Completar con el código del color: 223216-C2 EWN.48 B-M5-C2

C1 RAL7021
 C2 RAL2004
 C3 RAL7035
 C4 RAL1021
 C5 RAL5024
 C6 RAL3000

EWN-B

Código	Descripción	D	d6H	L	d1	l2	b	h	C# [Nm]	⚖
223216-*	EWN.48 B-M5-*	47	M5	24	13.5	5.5	7	12	10	11
223221-*	EWN.48 B-M6-*	47	M6	24	13.5	5.5	7	12	11	10
223226-*	EWN.48 B-M8-*	47	M8	24	13.5	5.5	7	12	13	9
223236-*	EWN.55 B-M6-*	55	M6	28	16	6.5	8	18	20	20
223241-*	EWN.55 B-M8-*	55	M8	28	16	6.5	8	18	26	19
223251-*	EWN.63 B-M8-*	63	M8	32	19	7.5	9	20	45	29
223256-*	EWN.63 B-M10-*	63	M10	32	19	7.5	9	20	58	28
223406-*	EWN.70 B-M8-*	70	M8	36	20	8	10	20	45	34
223411-*	EWN.70 B-M10-*	70	M10	36	20	8	10	20	58	33

EWN-SST

STAINLESS STEEL

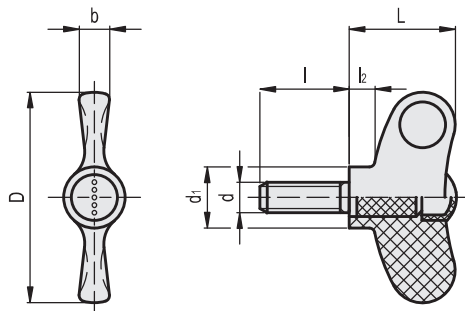
Código	Descripción	D	d6H	L	d1	l2	b	h	C# [Nm]	⚖
224216-*	EWN.48 SST-M6-*	47	M6	24	13.5	5.5	7	12	10	10
224221-*	EWN.48 SST-M8-*	47	M8	24	13.5	5.5	7	12	10	9
224241-*	EWN.55 SST-M8-*	55	M8	28	16	6.5	8	18	15	19
224256-*	EWN.63 SST-M10-*	63	M10	32	19	7.5	9	20	35	28
224411-*	EWN.70 SST-M10-*	70	M10	36	20	8	10	20	35	33

EWN-p

Código	Descripción	D	d6g	L	d1	l	l2	b	C# [Nm]	⚖
223511-*	EWN.48 p-M5x16-*	47	M5	24	13.5	16	5.5	7	9	11
223516-*	EWN.48 p-M5x20-*	47	M5	24	13.5	20	5.5	7	9	12
223531-*	EWN.48 p-M6x16-*	47	M6	24	13.5	16	5.5	7	12	13
223536-*	EWN.48 p-M6x20-*	47	M6	24	13.5	20	5.5	7	12	13
223541-*	EWN.48 p-M6x25-*	47	M6	24	13.5	25	5.5	7	12	13
223546-*	EWN.48 p-M6x30-*	47	M6	24	13.5	30	5.5	7	12	15
223556-*	EWN.48 p-M6x40-*	47	M6	24	13.5	40	5.5	7	12	17
223565-*	EWN.48 p-M8x16-*	47	M8	24	13.5	16	5.5	7	12	13
223571-*	EWN.48 p-M8x20-*	47	M8	24	13.5	20	5.5	7	12	19
223572-*	EWN.48 p-M8x25-*	47	M8	24	13.5	25	5.5	7	12	13
223573-*	EWN.48 p-M8x30-*	47	M8	24	13.5	30	5.5	7	12	21
223576-*	EWN.48 p-M8x40-*	47	M8	24	13.5	40	5.5	7	12	24

"Límite máximo de par de apriete" se refiere al valor bajo el cual el inserto metálico, en condiciones de uso normales, queda firmemente y perfectamente encajado en la pieza de plástico.



EWN-p
EWN-SST-p

* Completar con el código del color: 223531-C2 EWN.48 p-M6x16-C2

C1	C2	C3	C4	C5	C6
RAL7021	RAL2004	RAL7035	RAL1021	RAL5024	RAL3000

EWN-p

Código	Descripción	D	d6g	L	d1	l	l2	b	C# [Nm]	⚖️
223626-*	EWN.55 p-M8x20-*	55	M8	28	16	20	6,5	8	22	23
223636-*	EWN.55 p-M8x30-*	55	M8	28	16	30	6,5	8	22	26
223646-*	EWN.55 p-M8x40-*	55	M8	28	16	40	6,5	8	22	29
223666-*	EWN.55 p-M10x20-*	55	M10	28	16	20	6,5	8	25	28
223676-*	EWN.55 p-M10x30-*	55	M10	28	16	30	6,5	8	25	34
223686-*	EWN.55 p-M10x40-*	55	M10	28	16	40	6,5	8	25	40
223726-*	EWN.63 p-M8x20-*	63	M8	32	19	20	7,5	9	32	30
223736-*	EWN.63 p-M8x30-*	63	M8	32	19	30	7,5	9	32	33
223746-*	EWN.63 p-M8x40-*	63	M8	32	19	40	7,5	9	32	35
223756-*	EWN.63 p-M10x20-*	63	M10	32	19	20	7,5	9	48	36
223766-*	EWN.63 p-M10x30-*	63	M10	32	19	30	7,5	9	48	42
223776-*	EWN.63 p-M10x40-*	63	M10	32	19	40	7,5	9	48	48
223806-*	EWN.70 p-M8x20-*	70	M8	36	20	20	8	10	32	35
223816-*	EWN.70 p-M8x30-*	70	M8	36	20	30	8	10	32	38
223826-*	EWN.70 p-M8x40-*	70	M8	36	20	40	8	10	32	40
223856-*	EWN.70 p-M10x20-*	70	M10	36	20	20	8	10	48	41
223866-*	EWN.70 p-M10x30-*	70	M10	36	20	30	8	10	48	47
223876-*	EWN.70 p-M10x40-*	70	M10	36	20	40	8	10	48	53

EWN-SST-p

STAINLESS STEEL

Código	Descripción	D	d6g	L	d1	l	l2	b	C# [Nm]	⚖️
224536-*	EWN.48 SST-p-M6x20-*	47	M6	24	13,5	20	5,5	7	11	13
224546-*	EWN.48 SST-p-M6x30-*	47	M6	24	13,5	30	5,5	7	11	15
224549-*	EWN.48 SST-p-M8x20-*	47	M8	24	13,5	20	5,5	7	11	20
224551-*	EWN.48 SST-p-M8x30-*	47	M8	24	13,5	30	5,5	7	11	22
224553-*	EWN.48 SST-p-M8x40-*	47	M8	24	13,5	40	5,5	7	11	25
224626-*	EWN.55 SST-p-M8x20-*	55	M8	28	16	20	6,5	8	16	23
224636-*	EWN.55 SST-p-M8x30-*	55	M8	28	16	30	6,5	8	16	26
224638-*	EWN.55 SST-p-M8x40-*	55	M8	28	16	40	6,5	8	16	30
224756-*	EWN.63-SST-p M10x20-*	63	M10	32	19	20	7,5	9	45	36
224766-*	EWN.63-SST-p M10x30-*	63	M10	32	19	30	7,5	9	45	42
224856-*	EWN.70 SST-p-M10x20-*	70	M10	36	20	20	8	10	45	41
224866-*	EWN.70 SST-p-M10x30-*	70	M10	36	20	30	8	10	45	47
224876-*	EWN.70 SST-p-M10x40-*	70	M10	36	20	40	8	10	45	54

"Límite máximo de par de apriete" se refiere al valor bajo el cual el inserto metálico, en condiciones de uso normales, queda firmemente y perfectamente encajado en la pieza de plástico.



Pomos de mariposa

Tecnopolímero, punta

MATERIAL

Tecnopolímero de base poliamídica (PA) reforzado con fibra de vidrio, color gris-negro, acabado mate.

TAPITA

Tecnopolímero de base poliamídica (PA) reforzado con fibra de vidrio, en los colores Ergostyle, acabado mate, montaje a presión. Disponible también como accesorio que se vende por separado (véase tabla ECA.).

Código	Descripción	Tapa para
29752-*	ECA.W2-*	EWN.48
29753-*	ECA.W3-*	EWN.55
29754-*	ECA.W4-*	EWN.70

* Completar con el código del color (C1,...,C6)

EJECUCIONES ESTÁNDAR

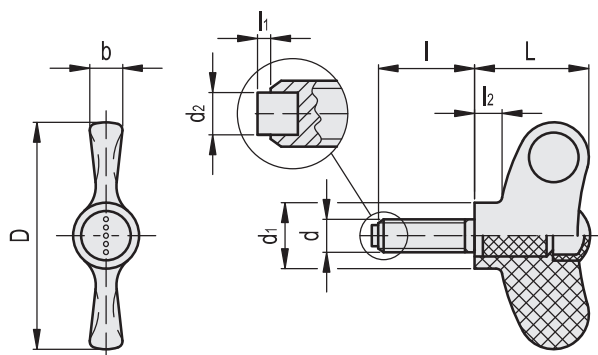
- **EWN-SST-p-PO:** espárrago roscado de acero inoxidable AISI 303, extremo biselado con perno de resina acetálica (POM).
- **EWN-SST-p-PB:** espárrago roscado de acero inoxidable AISI 303, extremo biselado con perno de latón.

CARACTERÍSTICAS Y APLICACIONES

El extremo biselado con perno de resina acetálica evita dañar la superficie de contacto incluso en caso de fuerte fijación. Modelos estándar con perno de latón o de resina acetálica.

ERGONOMÍA Y DISEÑO

Las marcas, ligeramente cóncavas, realizadas en las alas facilitan el correcto posicionamiento de los dedos para aplicar la máxima fuerza al apretar.



* Completar con el código del color: 224556-C2 EWN.48-SST-p-M6x20-PO-C2

C1 RAL7021 **C2** RAL2004 **C3** RAL7035 **C4** RAL1021 **C5** RAL5024 **C6** RAL3000

EWN-SST-p-PO

STAINLESS STEEL

Código	Descripción	D	d6g	L	d1	d2	l	l1	l2	b	⚖️
224556-*	EWN.48-SST-p-M6x20-PO-*	47	M6	24	13.5	4	20	1.5	5.5	7	13
224566-*	EWN.48-SST-p-M6x30-PO-*	47	M6	24	13.5	4	30	1.5	5.5	7	15
224646-*	EWN.55-SST-p-M8x20-PO-*	55	M8	28	16	5	20	1.8	6.5	8	23
224656-*	EWN.55-SST-p-M8x30-PO-*	55	M8	28	16	5	30	1.8	6.5	8	26
224676-*	EWN.70-SST-p-M10x20-PO-*	70	M10	36	20	6	20	2	8	10	41
224686-*	EWN.70-SST-p-M10x30-PO-*	70	M10	36	20	6	30	2	8	10	47

EWN-SST-p-PB

STAINLESS STEEL

Código	Descripción	D	d6g	L	d1	d2	l	l1	l2	b	⚖️
224576-*	EWN.48-SST-p-M6x20-PB-*	47	M6	24	13.5	4	20	1.5	5.5	7	14
224586-*	EWN.48-SST-p-M6x30-PB-*	47	M6	24	13.5	4	30	1.5	5.5	7	16
224661-*	EWN.55-SST-p-M8x20-PB-*	55	M8	28	16	5	20	1.8	6.5	8	24
224666-*	EWN.55-SST-p-M8x30-PB-*	55	M8	28	16	5	30	1.8	6.5	8	27
224691-*	EWN.70-SST-p-M10x20-PB-*	70	M10	36	20	6	20	2	8	10	42
224696-*	EWN.70-SST-p-M10x30-PB-*	70	M10	36	20	6	30	2	8	10	48



Muletillas

Acero inoxidable

MATERIAL

Acero INOX AISI 304, acabado satinado mate

EJECUCIONES ESTÁNDAR

- EWNM-SST: agujero ciego roscado.
- EWNM-SST-FP: agujero pasante roscado.
- EWNM-SST-p: pasador roscado.

CARACTERÍSTICAS Y APLICACIONES

Estas mariposas permiten elevados valores de par de apriete.

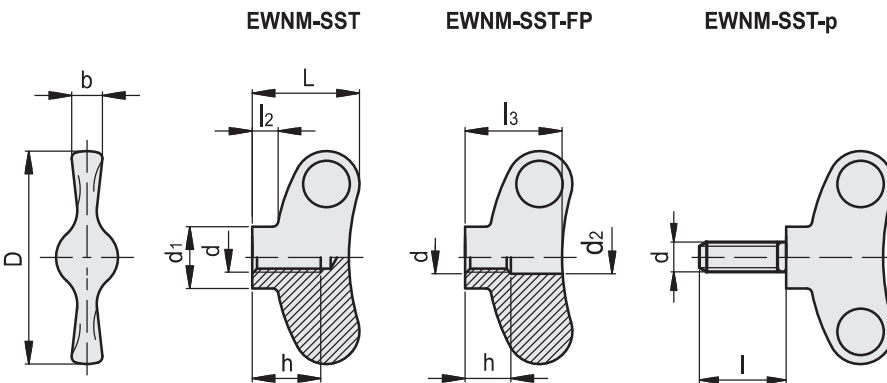
ERGONOMÍA Y DISEÑO

Las marcas, ligeramente cóncavas, realizadas en las alas facilitan el correcto posicionamiento de los dedos para aplicar la máxima fuerza al apretar.

Diferentes roscas.



ERGOSTYLE®



EWNM-SST

STAINLESS STEEL

Código	Descripción	D	d	L	d1	l2	b	h	⚖
222002	EWNM-SST-40-M5	40	M5	21	13.5	5.5	6.5	12	31
222004	EWNM-SST-40-M6	40	M6	21	13.5	5.5	6.5	12	31
222012	EWNM-SST-48-M6	48	M6	24	13.5	6	7	15	41
222014	EWNM-SST-48-M8	48	M8	24	13.5	6	7	15	40
222022	EWNM-SST-55-M8	55	M8	28	16	7	8	18	62
222024	EWNM-SST-55-M10	55	M10	28	16	7	8	18	61

EWNM-SST-FP

STAINLESS STEEL

Código	Descripción	D	d	d2 H13	L	d1	l2	l3	b	h	⚖
222001	EWNM-SST-40-FP-M5	40	M5	5.3	21	13.5	5.5	19	6.5	8	30
222003	EWNM-SST-40-FP-M6	40	M6	6.4	21	13.5	5.5	19	6.5	10	29
222011	EWNM-SST-48-FP-M6	48	M6	6.4	24	13.5	6	22	7	10	40
222013	EWNM-SST-48-FP-M8	48	M8	8.4	24	13.5	6	22	7	13	39
222021	EWNM-SST-55-FP-M8	55	M8	8.4	28	16	7	25	8	13	59
222023	EWNM-SST-55-FP-M10	55	M10	10.5	28	16	7	25	8	16	57

EWNM-SST-p

STAINLESS STEEL

Código	Descripción	D	d	L	d1	l	l2	b	⚖
222101	EWNM.40-SST-pM5x16	40	M5	21	13.5	16	5.5	6.5	32
222103	EWNM.40-SST-pM5x20	40	M5	21	13.5	20	5.5	6.5	36
222105	EWNM.40-SST-pM5x25	40	M5	21	13.5	25	5.5	6.5	40
222111	EWNM.40-SST-pM6x16	40	M6	21	13.5	16	5.5	6.5	35
222113	EWNM.40-SST-pM6x20	40	M6	21	13.5	20	5.5	6.5	42
222115	EWNM.40-SST-pM6x25	40	M6	21	13.5	25	5.5	6.5	46
222131	EWNM.48-SST-pM6x16	48	M6	24	13.5	16	6	7	44
222133	EWNM.48-SST-pM6x20	48	M6	24	13.5	20	6	7	50
222135	EWNM.48-SST-pM6x25	48	M6	24	13.5	25	6	7	54
222141	EWNM.48-SST-pM8x16	48	M8	24	13.5	16	6	7	46
222143	EWNM.48-SST-pM8x20	48	M8	24	13.5	20	6	7	50
222145	EWNM.48-SST-pM8x25	48	M8	24	13.5	25	6	7	52
222161	EWNM.55-SST-pM8x20	55	M8	28	16	20	7	8	55
222163	EWNM.55-SST-pM8x25	55	M8	28	16	25	7	8	58
222165	EWNM.55-SST-pM8x30	55	M8	28	16	30	7	8	61
222171	EWNM.55-SST-pM10x20	55	M10	28	16	20	7	8	53
222173	EWNM.55-SST-pM10x25	55	M10	28	16	25	7	8	56
222175	EWNM.55-SST-pM10x30	55	M10	28	16	30	7	8	60

Pomos de apriete 2