

Asa con válvula neumática

Tecnopolímero

MATERIAL

Tecnopolímero de base poliamídica (PA) reforzado con fibra de vidrio, color gris-negro, acabado mate.

PULSADOR

Tecnopolímero en color azul claro, acabado brillante.

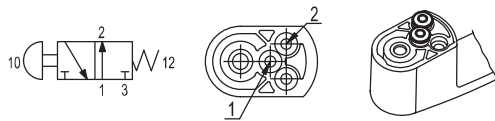
TAPITAS

Tecnopolímero, color gris-negro, acabado mate. Se suministra montado, se puede extraer con un destornillador.

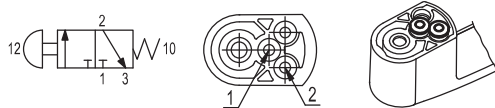
EJECUCIONES ESTÁNDAR

Casquillos de latón, agujero ciego roscado.

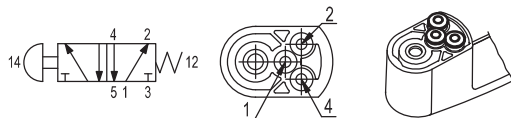
- **EBR-PN-3/2-NO**: la válvula neumática está normalmente abierta. El accionamiento del botón detiene el paso del aire.



- **EBR-PN-3/2-NC**: la válvula neumática está normalmente cerrada. El accionamiento del botón abre el paso del aire.



- **EBR-PN-5/2**: el accionamiento del botón cambia el canal de salida del aire, entre los dos disponibles.



FUNCIONAMIENTO

El asa se suministra con acoplamientos rápidos para el montaje directo de un tubo de Ø 4 mm para accionamiento neumático.

La manilla permite el comando directo de un actuador neumático de simple efecto (ejecución 3.2) o de doble efecto (ejecución 5.2). La fuerza que debe aplicarse al botón para el accionamiento del comando es independiente de la presión operativa.

La manilla ya dispone de una función de descarga de la cámara de presión.

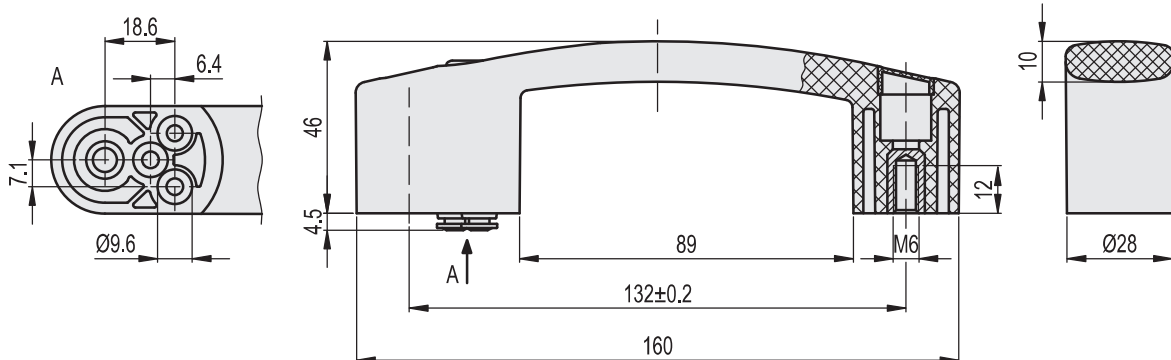


ERGOSTYLE®

DATOS TÉCNICOS

Resistencia a la aplicación de un esfuerzo de tracción y resistencia a la rotura: los valores F1, F2, L1 y L2 han sido registrados durante ensayos de rotura por medio de un equipo dinamométrico apropiado en las condiciones de prueba ilustradas y con temperatura ambiente.

Características técnicas	
Fluido de trabajo	Aire filtrado
Presión operacional	2 ÷ 10 bar
Temperatura de trabajo	-20° ÷ +80°C: aire seco 0° ÷ +80°C: aire lubricado
Caudal	130 NI/min (6 bar, escape libre)
Fuerza de accionamiento	22 N (independiente de la presión de servicio)
Paso de aire Diámetro nominal	Ø 2.5 mm



Código	Descripción	F1 [N]	F2 [N]	L2 [J]	L2 [J]	⚖️
260601-C1	EBR.150-PN-3/2-NO	4000	4400	31	13	107
260603-C1	EBR.150-PN-3/2-NC	4000	4400	31	13	107
260611-C1	EBR.150-PN-5/2	4000	4400	31	13	110

