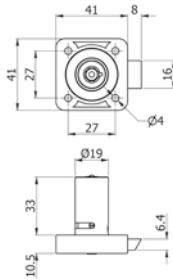


### Cerradura de Cajón con Cerrojo de Muelle

SR 1887

Aleación de Zinc fundido

- Alta seguridad, fijación borde/superficie, cerradura de cajón
- Recomendada para cajones de madera
- Para mayor seguridad, la cerradura dispone de un sistema anti-perforación y la llave es removible únicamente en posición cerrada.



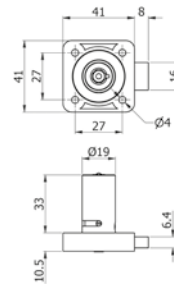
Referencia	Llaves	Cantidad estándar por bolsa
492858	Llaves iguales	5

### Cerradura de Cajón con Cerrojo Muerto

SR 1887

Aleación de Zinc fundido

- Cerradura de alta seguridad
- Recomendada para cajones de madera en los que se guardan documentos de valor, bonos, cupones, etc.
- Para mayor seguridad, la cerradura dispone de un sistema anti-perforación y la llave es removible únicamente en posición cerrada.



Referencia	Llaves	Cantidad estándar por bolsa
492856	Llaves iguales	5

### Cerradura Corrediza para Puertas de Cristal

SR 1887

Aleación de Zinc fundido

- Cerradura que se conecta a la parte posterior de las puertas correderas de cristal, el cuerpo interno cuenta con un dispositivo que impide la apertura las puertas
- Ideal para vitrinas donde se exhiben objetos de valor
- Adecuado para paneles acristalados, etc.
- La cerradura dispone de sistema anti-perforación.



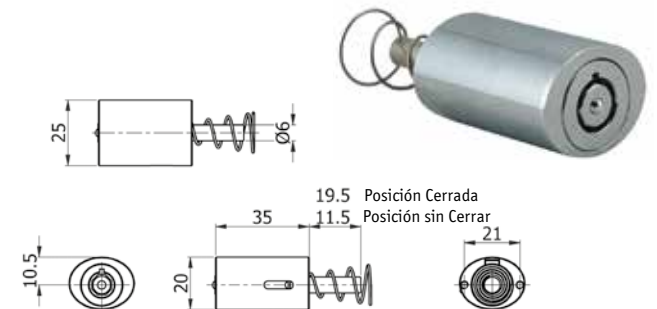
Referencia	Llaves	Cantidad estándar por bolsa
492860	Llaves iguales	5

### Cerradura de Pulsador (Pushlock) para Raíl Inferior

SR 1887

Aleación de Zinc fundido

- Cerradura que se instala en el raíl inferior de las puertas correderas de cristal.
- Su cierre a presión permite ahorrar tiempo en espacios comerciales de gran actividad.
- Para mayor seguridad, la cerradura dispone de un sistema anti-perforación.



Referencia	Llaves	Cantidad estándar por bolsa
492862	Llaves iguales	5

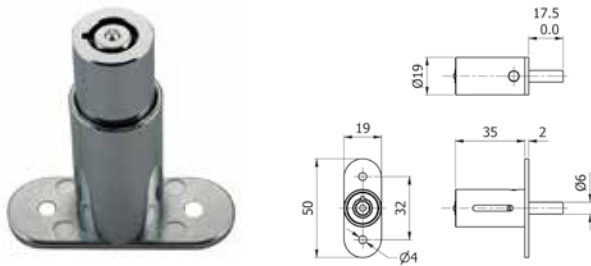
# CIERRES PARA DISPLAY

## Cerradura de Pulsador (Pushlock) con fijación de brida

SR 1887

Aleación de Zinc fundido

- Diseñada específicamente para puertas correderas de madera. Este sistema es ideal para armarios, y archivadores de madera.
- Su cierre a presión permite ahorrar tiempo en espacios comerciales de gran actividad.
- Ofrece un alto nivel de seguridad y dispone de un sistema anti-perforación.



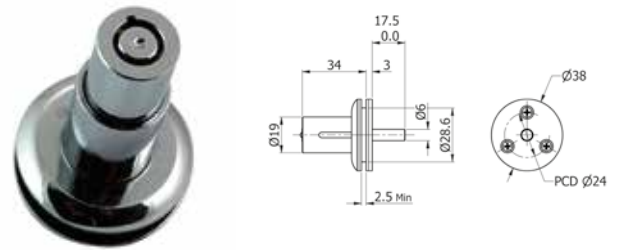
Referencia 492864	Llaves Llaves iguales	Cantidad estándar por bolsa 5
----------------------	--------------------------	----------------------------------

## Cerradura de pulsador (Pushlock) para Puertas de Cristal

SR 1887

Aleación de Zinc fundido

- Una elegante Cerradura de Pulsador (Pushlock) ofrece un alto nivel de seguridad para puertas correderas de cristal.
- Ideal para vitrinas donde se exhiben objetos de valor.
- Su cierre a presión permite ahorrar tiempo en espacios comerciales de gran actividad.
- El cierre dispone de un sistema anti-perforación.



Referencia 492866	Llaves Llaves iguales	Cantidad estándar por bolsa 5
----------------------	--------------------------	----------------------------------

## Llaves de Repuesto

SR 1887

Acero

- En caso que la llave tubular de uno de los cierres fuera perdida o sustraída, o encontrara de utilidad el tener una adicional, podemos suministrar una copia del original.
- Para usar con SR1887



Referencia 492867	Cantidad estándar por bolsa 2
----------------------	----------------------------------

## Llaveros

SR 1887

Plastico

- Económico llavero de plástico con funda para tarjeta y anillo metálico partido.
- Muy útil para administrar las llaves en locales comerciales.
- Disponible en varios colores.



Referencia 492905	Cantidad estándar por bolsa 100
----------------------	------------------------------------

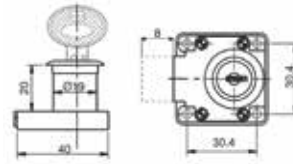
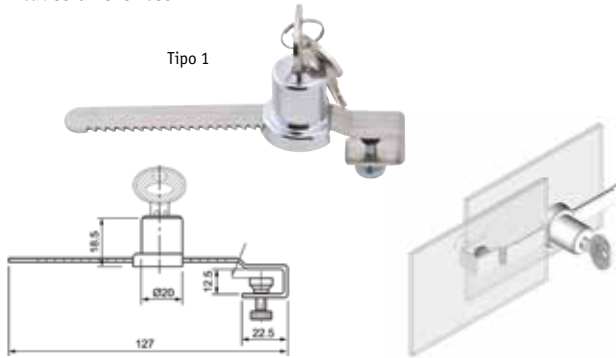
## Cerradura para Mobiliario

SR 5543

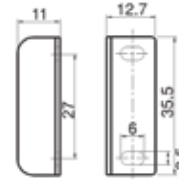
Tipo 1: Cuerpo de Acero cromado con Rail de Acero Inoxidable

Tipos 2 y 3: Acero Cromado

- Tipo 1: Ideal para puertas de cristal
- Tipo 2: Cerraduras para mobiliario de madera ideal para cajones, armarios, etc.
- Llaves diferentes



Tipo 3



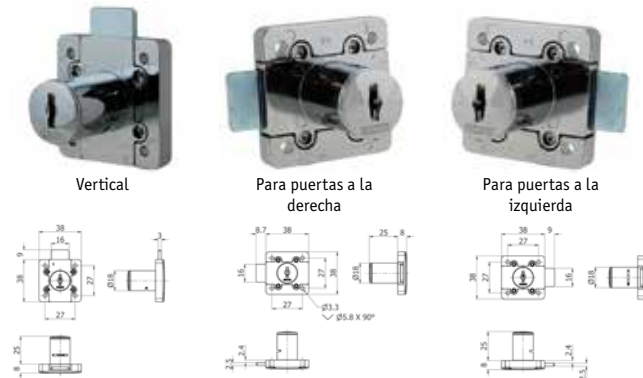
Referencia	Tipo	Estilo	Cantidad estándar por bolsa
02002E	1	Cierres para Puertas de Cristal	25
03202E	2	Cerradura de Pulsador (Pushlock) con fijación de tuerca	25
030A1E	3	Cerradura de borde (Rim Lock)	250

## Cerradura de borde (Rim Lock)

SR 1887

Aleación de Zinc fundido

- Cerradura estilizada para cajones, archivadores y puertas con bisagras
- Seguridad por encima de la media dadas sus características, 500 combinaciones posibles de llave
- Pasador de acero de 2.5 mm de grosor y un cilindro de cierre removible



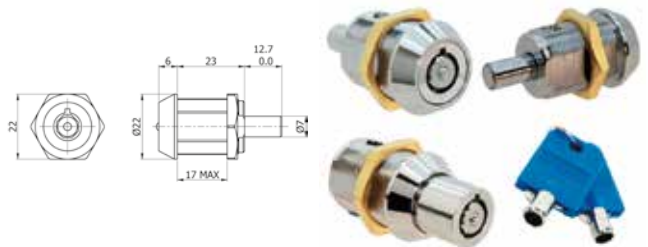
Referencia	Tipo	Llaves	Cantidad estándar por bolsa
492872	Tirador vertical	Llaves iguales	5
492873	Tirador vertical	Llave única	5
492874	Para puertas a la derecha	Llaves iguales	5
492875	Para puertas a la derecha	Llave única	5
492876	Para puerta a la izquierda	Llaves iguales	5
492877	Para puerta a la izquierda	Llave única	5

## Cerradura de pulsador con Fijación de Tuerca

SR 1887

Aleación de Zinc fundido

- La cerradura con clavija radial ofrece una conveniente operación "pulsar para cerrar, llave para abrir"
- Se adapta a cualquier agujero 'doble D' de 19mm x 16mm
- Adecuada para aplicaciones como puertas correderas, archivadores para displays, vitrinas y rejas
- Llave con seguridad reforzada y centro anti-perforación



Referencia	Llaves	Cantidad estándar por bolsa
492868	Llaves iguales	5
492869	Llave única	5

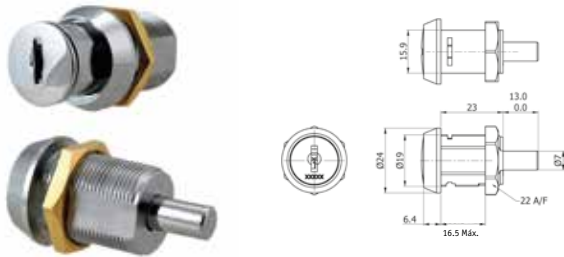
# CIERRES PARA DISPLAY

## Cerradura de Pulsador económica con Fijación de tuerca

SR 1887

Zinc fundido

- Cerradura de Pulsador (Pushlock) con operativa "pulsar para cerrar, llave para abrir"
- Su movimiento es de únicamente 45°
- Se adapta a cualquier agujero 'doble D'
- Ideal para puertas correderas, vitrinas y tabloneros de anuncios acristalados



Referencia	Llaves	Cantidad estándar por bolsa
492870	Llaves iguales	5

## Cerradura de Pulsador, Fijación con Reborde

SR 1887

Zinc fundido

- Seguridad efectiva gracias a su sistema de cierre a presión y llave para abrir
- Ideal para asegurar puertas correderas de seguridad o para cualquier otro tipo de aplicación similar
- Llave extraíble en posición cerrada, impidiendo el cierre cuando se requiere un acceso reiterado



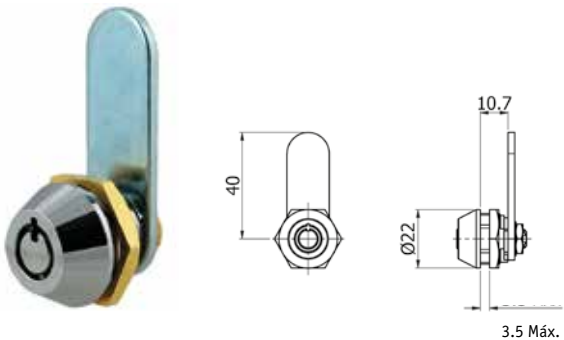
Referencia	Llaves	Cantidad estándar por bolsa
492871	Llaves iguales	5

## Cierre de Leva, Pestillo de Clavija Radial - Latón

SR 1887

Latón

- Excelente calidad y fiabilidad
- Alto nivel de acabado
- Ideal para su uso al aire libre o en interiores
- Consulte en la página 390 el tipo de leva



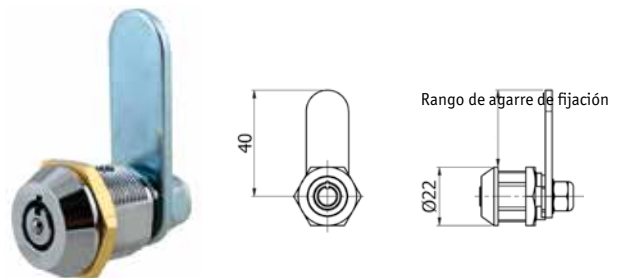
Referencia	Llaves	Tipo de eje	Cantidad Estándar por Bolsa
492878	Llaves iguales	Tipo 1	10

## Cierre de Leva, Pestillo de Clavija Radial

SR 1887

Aleación de Zinc fundido

- Excelente calidad con cuerpo de aleación de aluminio fundido
- Ofrece la misma seguridad que un mecanismo de pestillo de pasadores cilíndricos a un precio muy competitivo
- Consulte en la página 390 el tipo de leva



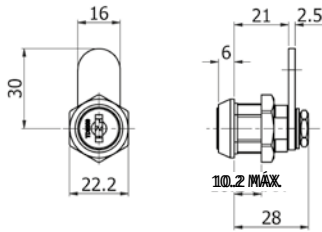
Referencia	Rango de agarre (mm)	Llaves	Tipo de eje	Cantidad Estándar por Bolsa
492879	18.0	Llaves iguales	Tipo 1	10
492880	18.0	Llave única	Tipo 1	10
492881	30.0	Llaves iguales	Tipo 1	10
492882	30.0	Llave única	Tipo 1	10

## Cerradura de Levas (Cam Lock) de 10 discos de aleación de aluminio fundido

SR 1887

Aleación de Zinc fundido

- Máxima seguridad para archivadores, taquillas, vitrinas, armarios, etc.
- 1000 combinaciones posibles
- Su acción de apertura/cierre impide que la leva retroceda por su propio peso si se dejan las llaves en la cerradura
- Se adapta a cualquier agujero 'doble D', mediante la tuerca de fijación
- Consulte en la página 390 el estilo de la leva



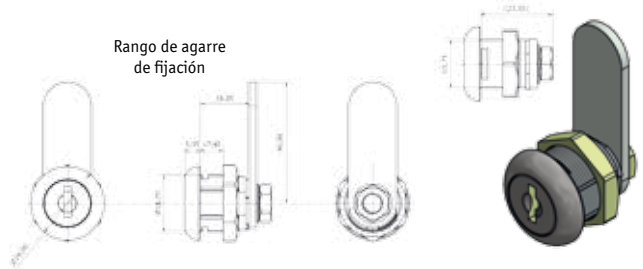
Referencia	Llaves	Tipo de eje	Cantidad estándar por bolsa
492889	Llaves iguales	Tipo 2	10
492890	Llave única	Tipo 2	10

## Cerradura de Levas (Cam Lock) de 5 discos de aleación de aluminio fundido

SR 1887

Aleación de Zinc fundido

- Cerradura de bajo presupuesto cuando el precio es más importante que la seguridad
- 200 combinaciones posibles
- Fabricado en aleación de aluminio fundido recubierto de acero inoxidable
- Consulte en la página 390 el estilo de la leva



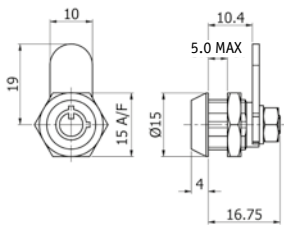
Referencia	Rango de agarre (mm)	Llaves	Tipo de eje	Cantidad estándar por bolsa
492883	16.0	Llaves iguales	Tipo 2	10
492884	16.0	Llave única	Tipo 2	10
492885	23.0	Llaves iguales	Tipo 2	10
492886	23.0	Llave única	Tipo 2	10
492887	30.0	Llaves iguales	Tipo 2	10
492888	30.0	Llave única	Tipo 2	10

## Cerradura de Leva en Miniatura, Seguro de broche radial

SR 1887

Aleación de Zinc fundido

- Total seguridad y funcionalidad en aplicaciones donde el espacio es limitado
- Ideal para archivadores, vitrinas, armarios poco seguros y otras aplicaciones con puertas, paneles o solapas que hay que asegurar
- Se suministra en bolsas de 25



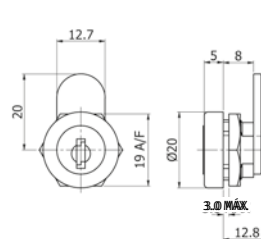
Referencia	Llaves	Cantidad estándar por bolsa
492893	Llaves iguales	25

## Cerradura de Levas en Miniatura, Seguro de Disco 5

SR 1887

Aleación de Zinc fundido

- Sorprendente versatilidad dadas sus dimensiones
- Ideal para archivadores, vitrinas, armarios poco seguros y otras aplicaciones con puertas, paneles o solapas que hay que asegurar
- 200 combinaciones posibles
- Se suministra en bolsas de 25



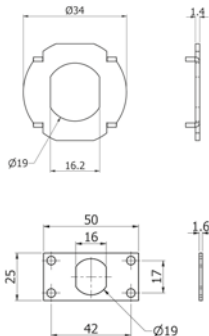
Referencia	Llaves	Tipo de eje	Cantidad estándar por bolsa
492892	Llave única	20mm plana	25
492891	Llaves iguales	20mm plana	25

# CIERRES PARA DISPLAY

## Arandela de Madera para Cerradura de Levas (Cam Lock) y Placa de Señalización para Cerradura de Levas (Cam Lock)

SR 1887

Acero



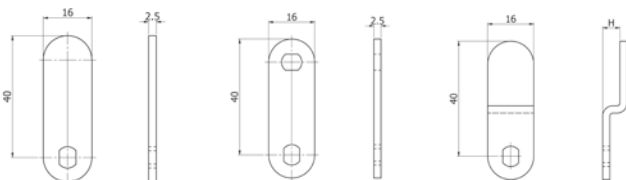
- La arandela de madera impide la rotación de la cerradura de levas (Cam Lock) en aplicaciones de madera en las que hace falta perforar un agujero para ajustar la cerradura
- Placa de señalización de acero que soporta una cerradura de levas (Cam Lock) con perfil 'doble D' de 19mm x 15.9mm para una fijación segura
- Se suministra en bolsas de 50

Referencia	Nombre de la pieza	Cantidad estándar por bolsa
492903	Arandela de Madera para Cerradura de Levas (Cam Lock)	50
492904	Placa de Señalización para Cerradura de Levas (Cam Lock)	50

## Ejes de Acero Alternativos, Tipo 1

SR 1887

Acero



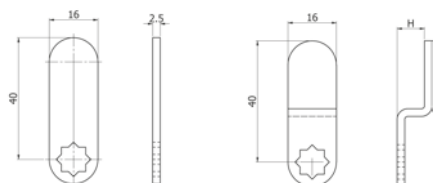
- Permiten conectar la Referencia 492878 con la 492882
- Zincados, resistentes a la corrosión
- Ejes acodados que se utilizan para incrementar o disminuir la 'longitud efectiva' de la cerradura de levas (Cam Lock)
- La Referencia 492895 cuenta con agujeros vertical y horizontal para posibilitar el ajuste de las cuatro posiciones cuarto de vuelta
- Se suministra en bolsas de 50

Referencia	Descripción	Cantidad estándar por bolsa
492894	Plano; orificio vertical	50
492895	Plano; c/dos orificios	50
492896	Manivela de 3mm	50
492897	Manivela de 6mm	50
492898	Manivela de 9mm	50

## Ejes de Acero Alternativos, Tipo 2

SR 1887

Acero



- Permiten conectar la Referencia 492883 con la 492890
- Zincados, resistentes a la corrosión
- Ejes acodados que se utilizan para incrementar o disminuir la 'longitud efectiva' de la cerradura de levas (Cam Lock)
- Se suministra en bolsas de 50

Referencia	Descripción	Cantidad estándar por bolsa
492899	Plano; orificio vertical	50
492900	Manivela de 3mm	50
492901	Manivela de 9mm	50
492902	Manivela de 12mm	50